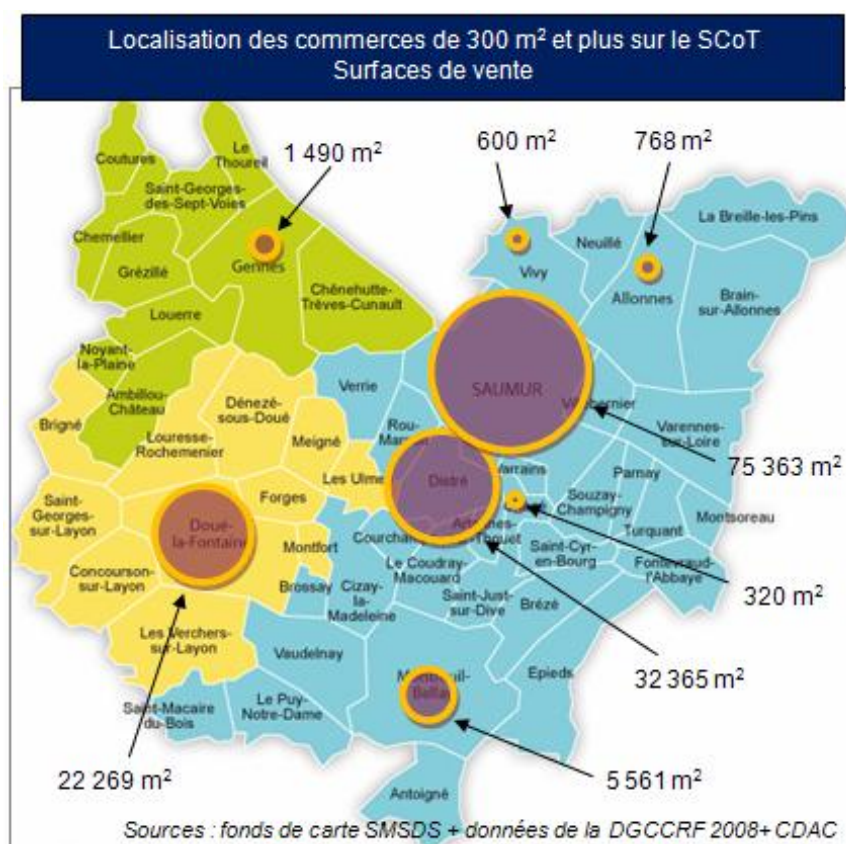


## NOTE DE CADRAGE – L'ARMATURE COMMERCIALE EN SAUMUROIS

Une densité commerciale supérieure à celle du département et d'Angers : 1 624 m<sup>2</sup> de commerces pour 1 000 hab. sur le SCoT, contre 1 135 m<sup>2</sup> sur Angers et 1 106 m<sup>2</sup> sur le département. Une donnée toutefois inférieure à celle de Cholet, avec 2 357 m<sup>2</sup> pour 1 000 habitants.



	Surface de vente 2008 (en m <sup>2</sup> )	Population 2007	m <sup>2</sup> /1000 hab.
C.A. de Saumur	111 051	61 823	1 796
C.C. du Gennois	1 490	7 328	203
C.C. de la région de Doué-la-Fontaine	19 817	12 342	1 606
SCoT	132 358	81 493	1 624
Angers	171 481	151 108	1 135
Cholet	128 133	54 371	2 357
Maine-et-Loire	852 391	770 771	1 106

Sources : d'après INSEE RGP 2007 + données DGCCRF

